

Teoretický útlum hluku tepelného čerpadla IVT AIR X na volné ploše

Všechny uvedené hodnoty platí pro **MAXIMÁLNÍ** otáčky kompresoru a ventilátoru. Liší se od hodnot uvedených na energetickém štítku, které platí pro nominální (nižší) otáčky kompresoru a ventilátoru.

Standardní provedení tepelného čerpadla IVT AIR X

- Pro využití v běžných (hlukově neexponovaných) podmínkách
- Možnost nastavení nočního tichého režimu



Tab.1

	AIR X50	AIR X70	AIR X90	AIR X130	AIR X170
Hladina akustického výkonu Lw (dB(A)) denní/noční režim	61/55	63/58	64/58	64/57	64/58
Hladina akustického tlaku v 1 m Lp (dB(A)) denní/noční režim	53/47	55/50	56/50	56/49	56/50
Hladina akustického tlaku ve 2 m Lp (dB(A)) denní/noční režim	47/41	49/44	50/44	50/43	50/44
Hladina akustického tlaku v 5 m Lp (dB(A)) denní/noční režim	39/33	41/36	42/36	42/35	42/36
Hladina akustického tlaku v 10 m Lp (dB(A)) denní/noční režim	33/27	35/30	36/30	36/29	36/30

Supertiché provedení tepelného čerpadla IVT AIR X S

- Pro využití v hlukově exponovaných podmínkách
- Ideální pro developerské projekty s více rodinnými domy a řadové domy
- Snížení maximální hlučnosti o 5 dB oproti standardní variantě
- Snížený průtok vzduchu z 4500 na 3400 m³/h
- Protihlukový kryt ventilátoru
- Antivibrační a protihlukové úpravy rámu a chladicího okruhu
- Možnost nastavení nočního tichého režimu

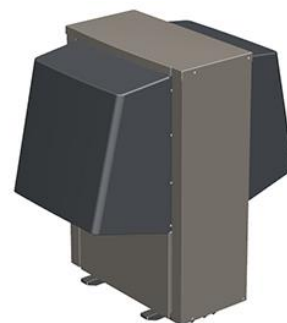


Tab.2

	AIR X50 S	AIR X70 S	---	---	---
Hladina akustického výkonu Lw (dB(A)) denní/noční režim	56/49	58/51			
Hladina akustického tlaku v 1 m Lp (dB(A)) denní/noční režim	48/41	50/43			
Hladina akustického tlaku ve 2 m Lp (dB(A)) denní/noční režim	42/35	44/37			
Hladina akustického tlaku v 5 m Lp (dB(A)) denní/noční režim	34/27	36/29			
Hladina akustického tlaku v 10 m Lp (dB(A)) denní/noční režim	28/21	30/23			

Tiché provedení tepelného čerpadla IVT AIR X s akustickými nástavci

- Pro využití v hlukově exponovaných podmínkách
- Vhodné pro dodatečné snížení hlučnosti po instalaci čerpadla
- Snížení maximální hlučnosti o 2 až 6 dB oproti standardní variantě
- Protihlukový nástavec na sací i výtlačné straně ventilátoru
- Možnost použít nástavec pouze na výfuk nebo sání (snížený útlum oproti hodnotám v tabulce)
- Možnost nastavení nočního tichého režimu



Tab.3

	AIR X50	AIR X70	AIR X90	AIR X130	AIR X170
Hladina akustického výkonu Lw (dB(A)) denní/noční režim	58/51	58/54	59/55	61/56	62/56
Hladina akustického tlaku v 1 m Lp (dB(A)) denní/noční režim	50/43	50/46	51/47	53/48	54/48
Hladina akustického tlaku ve 2 m Lp (dB(A)) denní/noční režim	44/37	44/40	45/41	47/42	48/42
Hladina akustického tlaku v 5 m Lp (dB(A)) denní/noční režim	36/29	36/32	37/33	39/34	40/34
Hladina akustického tlaku v 10 m Lp (dB(A)) denní/noční režim	30/23	30/26	31/27	33/28	34/28

Poznámka:

1. Všechny hodnoty v tabulkách platí pro maximální otáčky kompresoru tepelného čerpadla.
2. Hodnoty platí pro faceliftovanou verzi vyráběnou od 10/2020 (standardní model) a verzi vyráběnou od 02/2022 (AIR X S).
3. Hodnoty v Tab.3 jsou změřené při použití předního + zadního nástavce.

V Praze dne 17.01.2022

Ing. Pavel MICHAL
 technický ředitel

tel: 724 100 042

michal@ivtcentrum.cz